



HIGH PRODUCTION HIGH QUALITY MANUFACTURER IN TAIWAN

精進製程，德國精密型的張力控制線上。
自動接料。
LED高效UV燈組。



**ALM-FD
IXOO**

光聚合雙面UV
固化成型設備

應用產品 Applied Products

產業應用 Industrial Applications

TFT-LCD 液晶顯示器

增亮膜、擴散膜、3D光柵膜、複合型光學膜等。

IMR/IMF 模內外觀飾件

髮絲紋、光學壓印微結構...等。

HARD COATING 硬化塗層

手機防刮保護膜、螢幕防刮保護膜、PC板 /PP
板材防刮塗佈等。

SOLAR 太陽能電池

UV抗氧化塗佈、光學聚光膜等。

LED 照明

增亮膜、擴散膜、防眩膜等應用。

其他可撓式材料或卷材UV塗佈

反光膜、反射膜、PVC、PET等。



佑順發機械股份有限公司
A-LUMEN MACHINE CO., LTD.
台灣台中市南屯區精科6路8號
No.8, Jingke 6th Rd., Nantun Dist,
Taichung City 408, Taiwan
T : 886-4-2350-2468
F : 886-4-2350-1357

苏州佑顺发光电科技有限公司
A-LUMEN LIGHTING TECHNOLOGY CO.,LTD.
苏州市相城区北桥街道锦峰工业园平大路30号
No.30, Pingtai Rd., Jinfeng Industrial Park, Beiqiao St.,
Xiangcheng Dist., Suzhou City, Jiangsu Prov, Suzhou
T : 86-512-66738885
F : 86-512-66738887



FEATURE

特點



UV燈具

可選擇進口或台灣製造燈具，並可依照明強度需求不同，選擇微波式或電極式，燈具波長可依膠體光起始劑不同選擇UVA、UVB、UVC或UVV。

雙重潔淨

機台外罩搭配FFU(高效率過濾風車)，強化塗佈成型工作二次潔淨；提高產品良率及材料除塵效果。

量身訂做

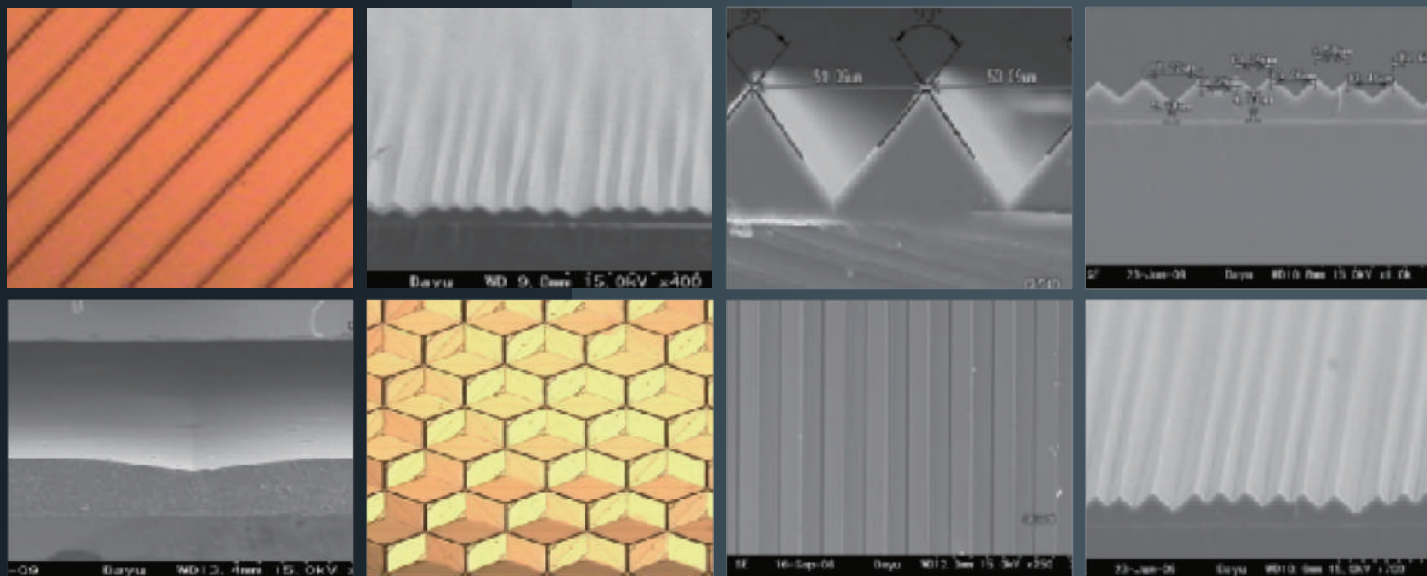
可使用不同材料特性、光罩強度、機台生產速度、無塵室空間、特殊光學結構或特殊需求量身訂做機台，客製化設計完全符合各式需求。

快速換板

小量打樣或多量生產時，快速換板設計不但節省大量時間。

PATTERN

結構



SPECIFICATION

規格

機台尺寸 | **Model**

2100 mm / 1800 mm / 1400 mm / 600 mm / 實驗室專用型

塗佈厚度 | **Thickness**

HARD COATING 2~15 μ m，BEF10~100 μ m，OTHER 5~150 μ m，誤差值 $\pm 1\mu$ m。上膠厚度及誤差值依膠CPS及材料特性不同有所調整。

機台速度 | **Speed**

1-25 M / min 依燈照強度及上膠厚度調整

